



تجربة تسوق رائعة ومشوّقة في أجواء ممتعة
Great Shopping Experience in a Pleasant Atmosphere

JEDDAH
WALK
مَمَشْنِ جِدَّة

MARCOM
GROWTH SOLUTIONS
Design & Execution by (MARCOM)
AlShama Advertising & Marketing
www.marcom.com.sa - info@marcom.com.sa

JEDDAH
WALK
مَمَشْنِ جِدَّة

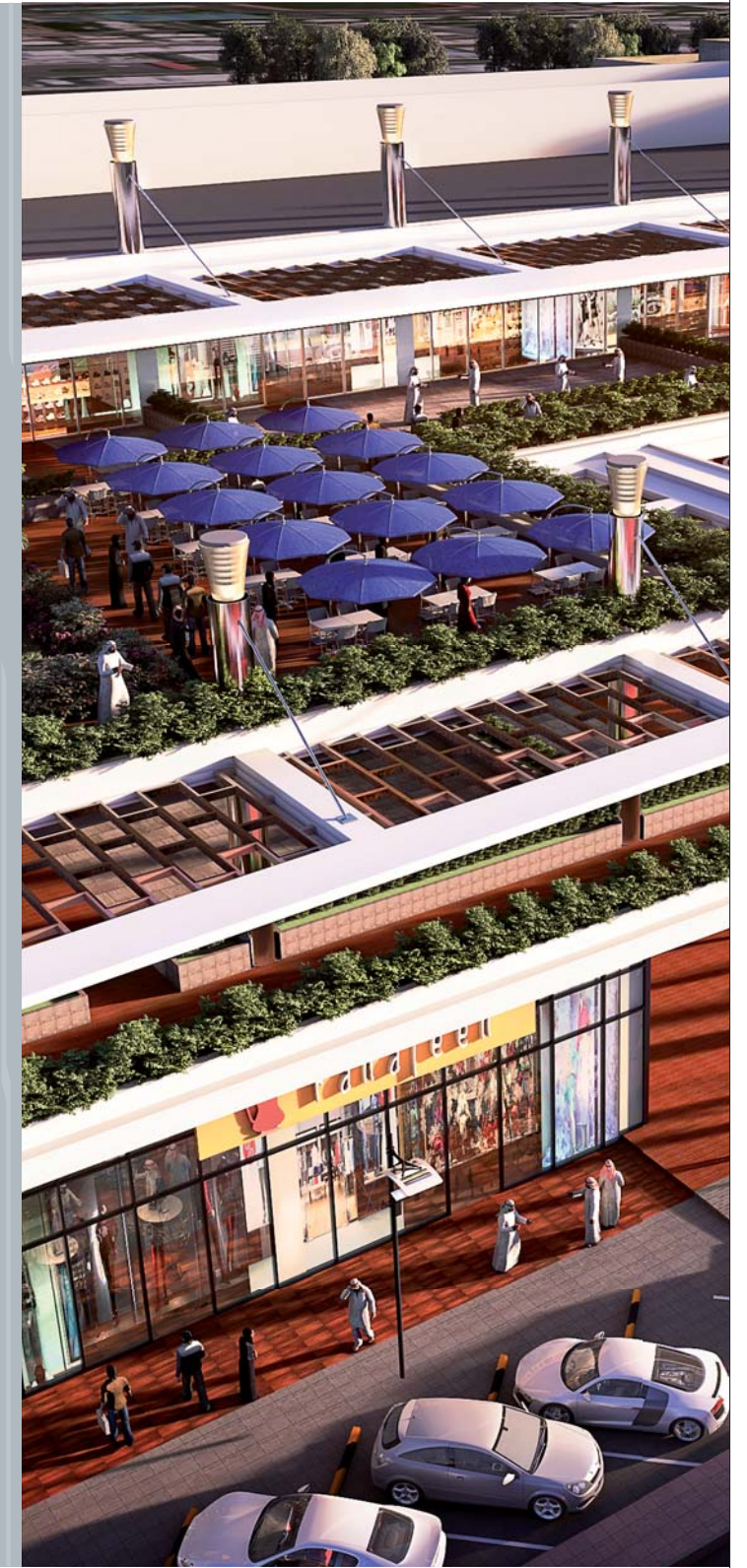


manaf'e

التطوير والتسويق
مجموعة منافع العقارية
Development & Marketing
Manaf'e Real Estate Group

www.manafeco.com

+966 92 002 9099
+966 12 658 7171
+966 55 997 4436
info@manafeco.com



ممشى جدة ..

أسلوب مفعم بالحياة العصرية يقع في قلب مدينة جدة النابض . حيث يمكنكم الاستمتاع بالأطلالة الساحرة على المدينة وقضاء أوقات رائعة ومسلية في المساحات الواسعة لأحد أحدث المشاريع التجارية المفتوحة في الهواء الطلق والتي تؤمن نمطاً جديداً لحياة الترفيه مع أرقى الخدمات والفعاليات السياحية .

يقع ممشى جدة في النطاق المباشر لشارع الأمير محمد بن عبد العزيز (التحلية سابقاً) . ويحتوي على العديد من المتاجر العالمية والمطاعم الرائعة والمقاهي المتميزة التي تعمل باستمرار على تحقيق أقصى درجات الرضا لأذواق مرتادي المنطقة . وتُعد في ذات الوقت بتقديم تجربة فريدة من المتعة الأكيدة التي لا تنسى لكافة مرتاديها .

Jeddah Walk ..

An exquisite style of modern life .. In the heart of Jeddah, where you can enjoy the charming views of the city and spend wonderful and entertaining times in one of the latest open air commercial projects that provide a new lifestyle of entertainment with the finest services and tourism events.

Jeddah Walk is located in Prince Muhammad Bin Abdulaziz Street (Tahlia St), and contains many international stores, restaurants and distinguished cafes that are constantly working to achieve the maximum satisfaction of the region's visitors, and at the same time promises to provide an experience Unique, sure and unforgettable pleasure.

سلسلة فريدة من متاجر التجزئة والمطاعم والمقاهي

Unique Chain of Retail Stores, Restaurants and Cafes





Architectural Creativity

Designed to be a distinctive landmark. Jeddah walk is one of the largest projects in the region, which contributes to raising the efficiency of tourism services for the city, due to its unique features such as the internal and external spaces with its wonderful designs, interest in water fountains, lighting and trees engineering, the spacious passages and the views of the Red Sea and Jeddah Fountain.

الإبداع المعماري

صمم ليكون معلماً مميزاً من معالم جدة ومحيط عمراني متكامل الخدمات . ويعد مشى جدة أحد أميز المشاريع في المنطقة والتي تساهم في رفع كفاءة الخدمات السياحية نظراً لما يتميز به من سمات فريدة كالمساحات الداخلية والخارجية بتصميماتها الرائعة والاهتمام بهندسة المسطحات الخضراء والمائية والعناية بالإضاءة والتشجير خارقة الإبداع والمرات الفسيحة للمشاة والجلسات المفتوحة بإطلالاتها المختلفة على البحر الأحمر وناقورة جدة .

Prince Muhammad Bin Abdulaziz Street (Tahlia)

يتمركز المشروع في منطقة استراتيجية تعتبر من أرقى الأحياء السكنية والتجارية في مدينة جدة مثل الأندلس والشاطئ والحمراء والروضة . ويقع في النطاق المباشر لشارع الأمير محمد بن عبدالعزيز (التحلية) وهو ما من شأنه تحقيق الاستفادة القصوى من الامكانيات المتاحة في المنطقة التي تُعد من أهم المعالم التجارية لزوار مدينة جدة ولقاطنيها .

إضافةً إلى ذلك . يمتاز الموقع بسهولة الوصول منه أو إليه عبر عدة طرق تُمَثِّل شرايين رئيسية لمدينة جدة مثل طريق الملك عبد العزيز وشارع الأندلس ويمتاز أيضاً بقرية من منطقة وسط جدة الجديدة وهو ما يعمل على تحقيق قيمة اقتصادية عالية للموقع ويوفر المناخ المناسب لتحقيق فرص النمو الواعدة .

The project is located on Prince Muhammad bin Abdulaziz Street (Tahlia), and it is centered in a strategic area that is considered one of the finest residential and commercial districts in Jeddah, such as Al-Andalus, Al-Shat'e, Al-Hamra and Al-Rawda. This achieves the maximum benefit from the available capabilities in the location, which is one of the most important commercial landmarks for Jeddah visitors and its residents.

In addition, the project is easily accessible through several major roads, such as King Abdulaziz Road and Al-Andalus Street, while the proximity to Jeddah new downtown area raises the value of the location and provides the appropriate climate to achieve promising growth.



في أرقى أحياء مدينة جدة وقريب من منطقة وسط جدة الجديدة
In the Finest Districts of Jeddah & Close to the New Downtown Area

خدمات متكاملة تؤمن أقصى درجات الراحة للمستأجرين

يلبي المشروع كافة الاحتياجات الأساسية التي تمكن المستأجرين من مواصلة أنشطتهم بكل فعالية حيث تم في هذا الصدد تحديد منطقة خلفية مخصصة لشاحنات التحميل والتفريغ بالإضافة إلى تخصيص غرف تبريد لعزل النفايات ومنع انتشار الروائح في سبيل تحقيق أقصى درجات الراحة للعملاء عبر تأمين البيئة المتكاملة التي تراعي أدق التفاصيل .

ومن جهة أخرى . تم توفير مرآت داخلية خلفية للمستثمرين بالإضافة إلى المصاعد والدرج الخاصة بالخدمات المساندة والتي من شأنها تسهيل حركة النقل والتفريغ داخل المشروع وضمان ترشيد حجم الإنفاق من خلال تقليص الوقت والجهد اللازمين لمختلف العملاء .

The project meets all the aspect that enable renters to accomplish their activities effectively, as in this regard, a back area for loading has been identified, in addition to allocating cold rooms to isolate waste in order to achieve the utmost comfort by providing an integrated solutions that take into account all details.

On the other hand, internal rear corridors were provided for investors, in addition to elevators and stairs intended for support services, to facilitate loading within the project and reduce the time and effort required for various clients.

Integrated Services to Ensure Maximum Comfort for Renters



درج خدمات
Service Stairs



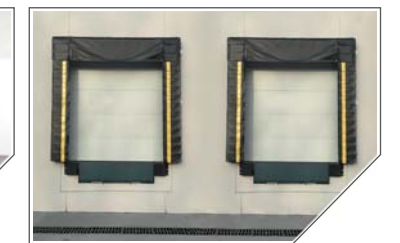
مصاعد خدمات
Service Elevators



مرآت خدمة
Service corridors



غرف تبريد للنفايات والخلفات
Cold rooms for waste



منطقة للتحميل والتفريغ
Dedicated area for loading

تصميمات رائعة للمساحات الخارجية Wonderful Designs for Outdoor Spaces



أنظمة الإنذار
Alarm systems



صيانة عامة
Maintenance



مواقف
Car parking



أنظمة صوتية
Sound systems



أنظمة مراقبة
Monitoring systems



حراسات
Security guards



نظافة دورية
Periodic cleanliness



إنارة جميلية
Lighting systems



After extensive studies, we made sure that the Jeddah Walk enjoys the ideal services that meet all the needs for renters and visitors, and in this regard, we have provided all the necessary elements such as the escalators, maintenance, hundreds of parking, cleaning, alarm systems and other standards that take into account all the details.

Attention was also paid to safety and security factors necessary for the project by taking into account security guards and also by distributing networks of monitoring systems covering all parts of it.



سلالم متحركة
Escalators



صيانة وتشغيل
Operation and maintenance



مواقف سيارات
Car parking



أنظمة مراقبة
Monitoring systems

بعد الدراسات المستفيضة حرصنا على أن يتمتع مشى جدة بتقديم الخدمات المثالية التي تلبي جميع الاحتياجات للمستأجرين والزوار وقمنا في هذا الصدد بتأمين الوسائل الأساسية اللازمة مثل السلالم الكهربائية والصيانة العامة كما تم تخصيص مئات المواقف بالإضافة إلى الاهتمام بالنظافة وأنظمة مكافحة الحريق والإنذار وغيرها من المواصفات القياسية التي تراعي أدق التفاصيل .

كما حرصنا على أخذ عوامل السلامة والأمان اللازمين للمشروع بعين الاعتبار من خلال مراقبة المشروع بالكامل عبر تأمين الحراسات الأمنيةجهزة والمنتشرة في أركان المشروع وأيضاً عبر توزيع شبكات من كاميرات المراقبة التي تغطي كافة أرجائه.

إطلالات متدرجة على البحر ونافورة جدة

يضم مشى جدة مجموعة متنوعة من المعالم الترفيهية الرائعة التي يُمكن من خلالها الاستمتاع بالتسوق ضمن خيارات كبيرة من الماركات العالمية لمحبي الموضة وفي أجواء ختفي بالعديد من الفعاليات والأنشطة الترفيهية التي تقام في عطل نهاية الأسبوع وعلى مدار العام . كما أنه يحتوي على نخبة مختارة بعناية من المطاعم الراقية التي تقدم أشهى المأكولات على اختلاف أصنافها ويُمكن الزوار من تناول الطعام بعد التنزه أو التسوق في أجواء مفعمة بالرفاهية .

بالإضافة إلى ذلك ، تم تخصيص الدور العلوي للعديد من المقاهي المتميزة والتي تعمل في الأماكن المغلقة وفي الجلسات الخارجية المفتوحة وهو ما يجعلها الخيار الأمثل لقضاء أمتع الأوقات صيفاً أو شتاءً ، ففي أي وقت ستذهب الى هناك سوف تستمتع بجولة سياحية لا مثيل لها .

Jeddah Walk includes a variety of great entertainment attractions by enjoying shopping in large choices of international stores and in an atmosphere that celebrates many entertainment events that take place at weekends and throughout the year, it also contains a carefully selected elite of restaurants that offer the most delicious dishes to ensure the comfort of visitors in a luxurious moment.

Besides, the upper floor has been designated for many distinguished cafes that operate in closed spaces and in open outdoor sessions, which makes them the perfect choice to spend the most enjoyable times in the summer or winter, any time you go there you will enjoy a tour like no other.

Amazing Views of the Sea and Jeddah Fountain



منطقة للألعاب والفعاليات
Play area and events



جلسات خارجية
Outdoor breaks



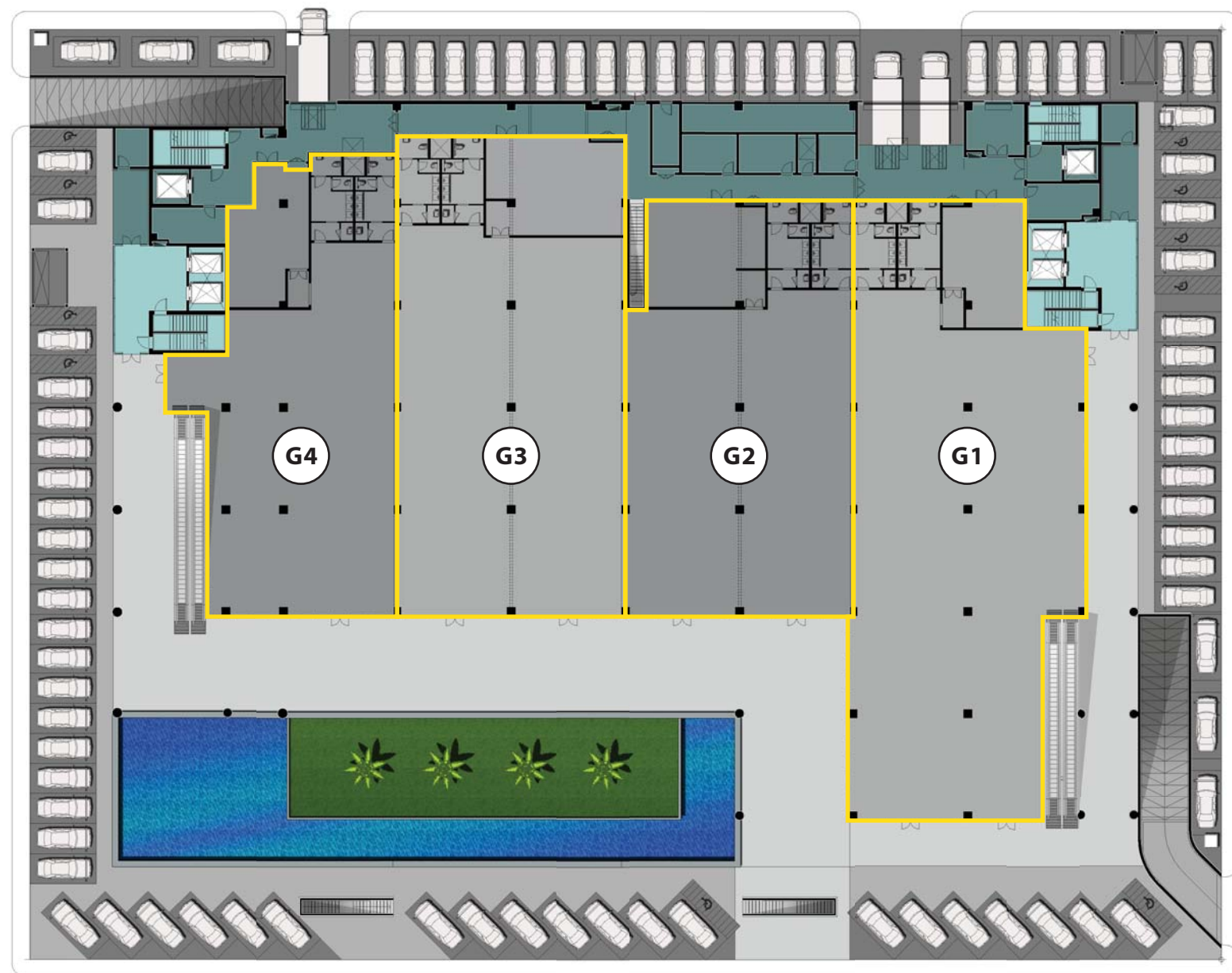
مقاهي
Cafes



مطاعم
Restaurants



متاجر جردنة
Retail stores



Ground Floor

رقم المعرض Store No.	الطول (م) Length (M)	العرض (م) Width (M)	المساحة (م ²) Area (M ²)	الجلسات الخارجية (م ²) Outdoor Seats (M ²)
G 1	51.50	19.25	879.32	--
G 2	34.50	18.80	633.75	--
G 3	39.85	18.80	749.18	--
G 4	38.45	15.60	576.40	--

الدور الأرضي

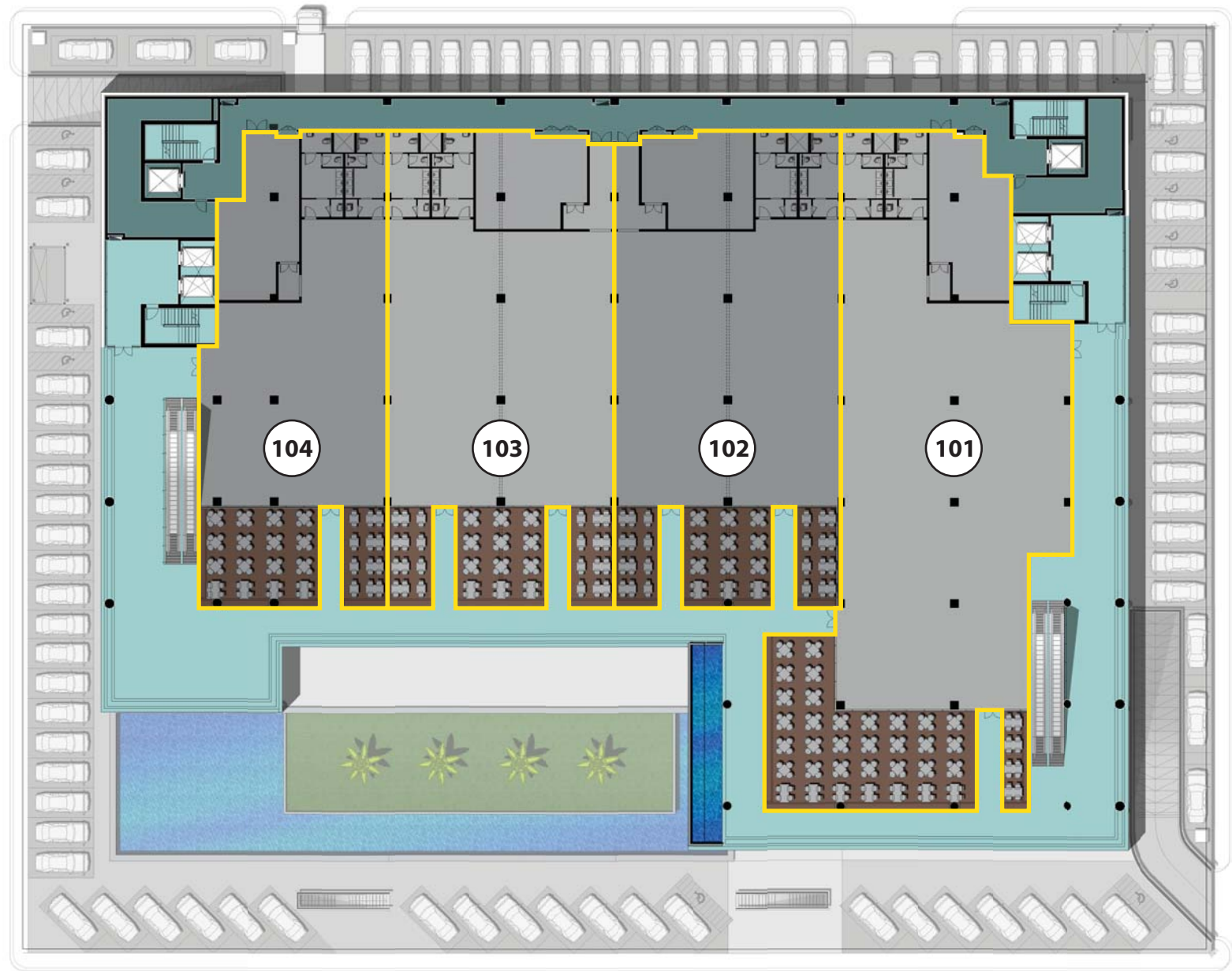
Retail Stores

متاجر التجزئة

الطابق الأرضي
Ground Floor



مجموعة كبيرة من الماركات العالمية
Wide Range of International Brands



First Floor

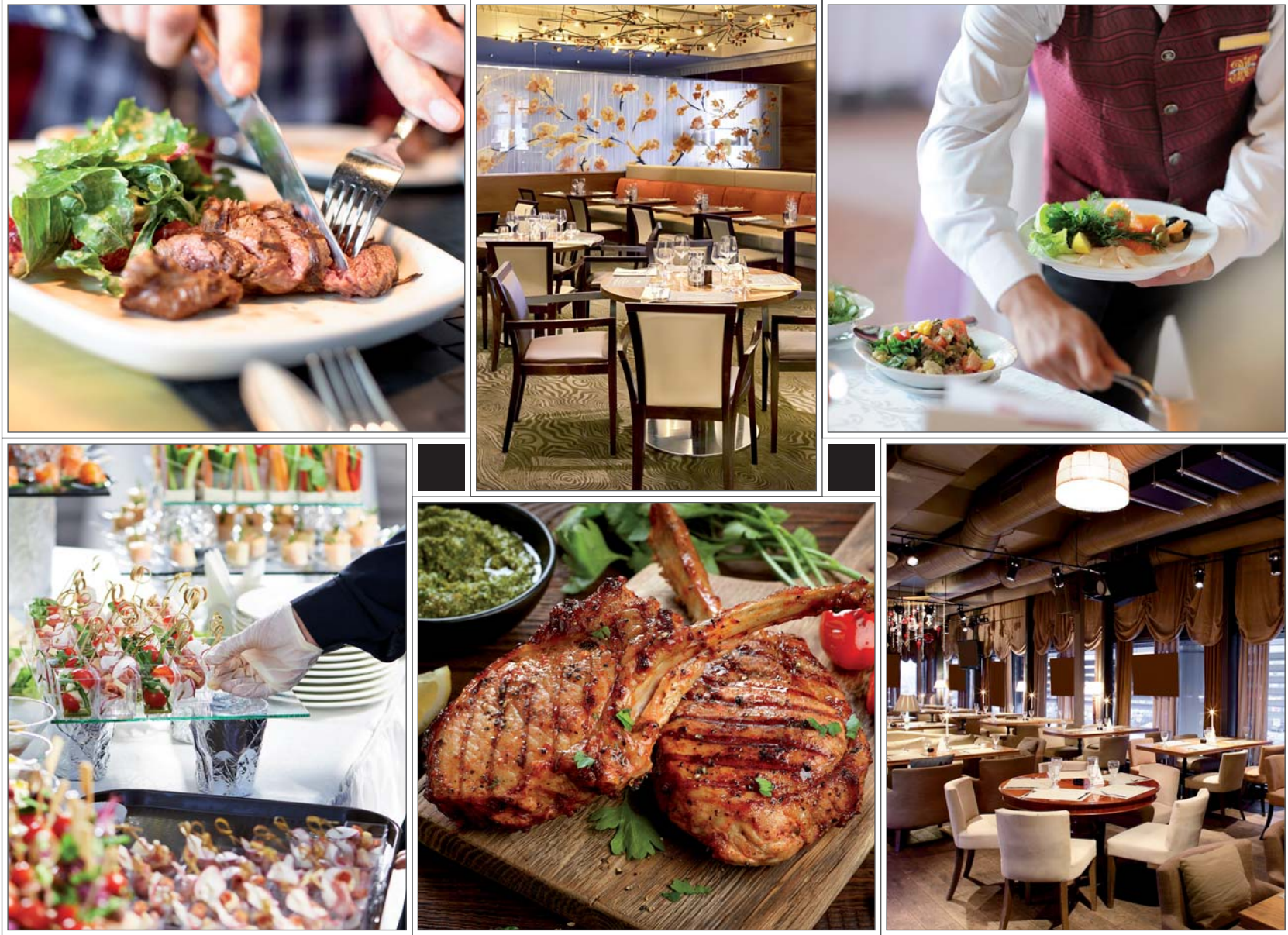
رقم المعرض Store No.	الطول (م) Length (M)	العرض (م) Width (M)	المساحة (م ²) Area (M ²)	الجلسات الخارجية (م ²) Outdoor Seats (M ²)
101	48.35	19.25	797.43	205.50
102	31.45	18.80	587.78	122.74
103	31.45	18.80	587.78	126.92
104	31.45	15.60	448.24	116.48

الدور الأول

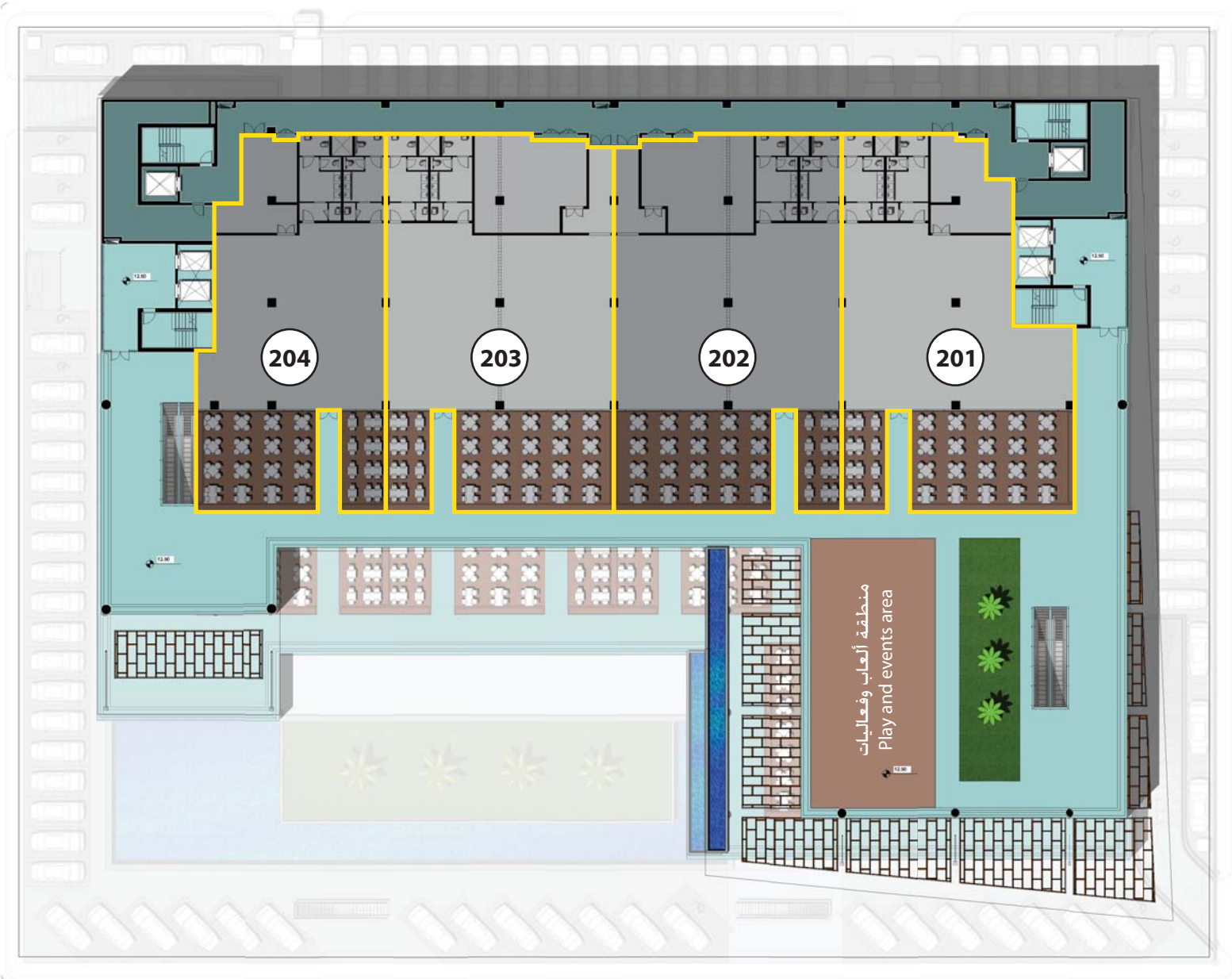
Restaurants

المطاعم

الطابق الأول
First Floor



سلسلة متنوعة من المطاعم الراقية
Diverse Chain of Luxury Restaurants



Second Floor

الجلسات الخارجية (م ²) Outdoor Seats (M ²)	المساحة (م ²) Area (M ²)	العرض (م) Width (M)	الطول (م) Length (M)	رقم المعرض Store No.
146.96	347.78	19.25	22.85	201
142.78	427.38	18.80	22.85	202
142.78	427.38	18.80	22.85	203
116.48	315.64	15.60	22.85	204

الدور الثاني

Cafes

المقاهي

الطابق الثاني
Second Floor



خيارات عديدة من المقاهي الرائعة
Wide Range of Great Cafes

Real Estate Developer

Manaf'e looks at the entire real estate field from a comprehensive strategic perspective that is based on many constants and foundations which have contributed to successive achievements and kept pace with the current market needs and future aspirations while our partners and customers are now investing in it with blessed and steady profits.

Manaf'e has also been keen from the beginning to diversify its products and services to cover various real estate fields, like (hotel - closed malls - office buildings - stores - commercial centers and walk projects) and others, which has given the company a deep knowledge of the proper mechanisms for managing successful projects with differences in their needs and enabled us to develop a unique model of success stories.



Sarwat Mall - Jazan



سروات مول - جازان



Modern Stores - Jeddah



مخازن متطورة - جدة



Stores & Showrooms - Jeddah



مخازن ومعارض - جدة

المطور العقاري



تنظر شركة منافع إلى المجال العقاري بأكمله من منظور استراتيجي شامل يركز على العديد من الثوابت والأسس التي ساهمت بفضل الله في تحقيق الإنجازات المتتالية وواكبت احتياجات السوق الحالية وتطلعاته المستقبلية ويقطف شركاؤنا وعملاؤنا الآن ثمارها بأرباح مباركة مضطردة في ازدياد ولله الحمد.

كما أنها حرصت منذ البداية على تنويع سلّة منتجاتها وخدماتها لتغطي بذلك مختلف المجالات العقارية ومنها على سبيل المثال (الفنادق - المولات المغلقة - المباني المكتبية - المخازن - المراكز التجارية والممشى) وغيرها من المشاريع. الأمر الذي أكسب الشركة معرفة عميقة بالآليات السليمة لإدارة المشاريع الناجحة على اختلافات احتياجاتها ومكّنها في ذات الوقت من تطوير وتسويق النماذج الفريدة لقصص النجاح.



Commercial Center - Jeddah



مركز تجاري - جدة



Commercial & Executive Center - Jeddah



مركز تجاري وإداري - جدة

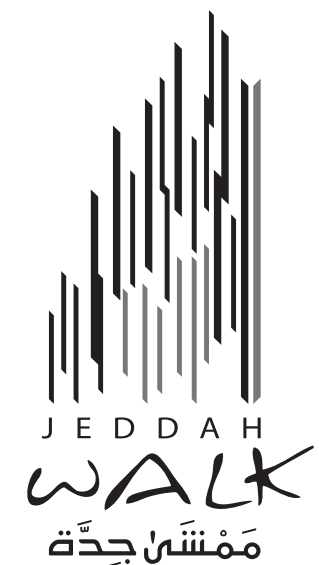


Hotels - Makkah



فندق
لمار الغرب
Hotel
Western Lamar

فندقة - مكة المكرمة



Owners

Jeddah Walk for Development and Investment Co.

Al Ameen Distinctive Company for Urban Developments



الملاك

شركة الأمين المميزة للتطوير العمراني

شركة ممشى جدة للتطوير والاستثمار العقاري

Partners

Al Fouad Group for Trading & Contracting Co. Ltd.

Osoul International Company for Investment and Real Estate Development



الشركاء

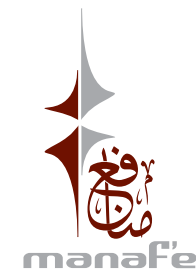
شركة مجموعة الفؤاد للتجارة والمقاولات المحدودة

شركة أصول العالمية للاستثمار والتطوير العقاري

Development & Marketing

Manaf'e Economic Company for Real Estate

Dover for Marketing



التطوير والتسويق

شركة منافع الاقتصادية للعقار

دوفر للتسويق